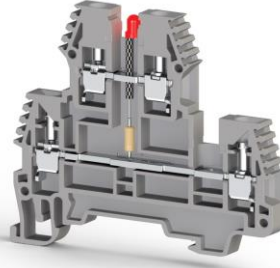
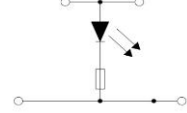


Klemsan®



PIK 2,5NLD/NM 110VDC



Sipariş Bilgileri / Ordering Information	
Gri / Grey	309 279
Bej / Beige	309 270
Teknik Veriler / Technical data	
Kat Sayısı / Number of levels	2
Bağlantı sayısı / Number of connections	4
İzolasyon malzemesi / Insulating material	PA
UL 94'e uygun yanmazlık sınıfı / Inflammability class according to UL 94	V0
Ambalaj Adedi / Packing Unit	20 pcs.
Maksimum yük akımı / Maximum load current	28 A (4 mm ² iletken kesit alanı) 28 A (with 4 mm ² conductor cross section)
Nominal darbe gerilimi / Rated surge voltage	6 Kv
Kirlilik sınıfı / Pollution degree	3
Darbe gerilim kategorisi / Surge voltage category	III
İzolasyon malzeme grubu / Insulating material group	I
Standartta uygun bağlantı / Connection in acc. with standard	IEC 60947-7-1
Demiryolu araçlarında yangın koruma / Fire protection on railway vehicles (DIN EN 45545-2) R22-R23-R24-R26	HL 1 - HL 2 - HL 3
Nominal akım IN / Nominal current IN	24 A (2,5 mm ² için) / 24 A (at 2,5 mm ²)
Nominal gerilim UN / Nominal voltage UN	110 V
Daimi Operasyon Sıcaklığı max. / Continuous Operating Temp. Max.	130 °C
Daimi Operasyon Sıcaklığı min. / Continuous Operating Temp. Min.	-60 °C
Boyutlar / Dimensions	
Genişlik / Width	5,00 mm
Uzunluk / Length	64,00 mm
Yükseklik MR 35x7,5 / Height MR 35x7,5	61,20 mm
Yükseklik MR 35x15 / Height MR 35x15	68,70 mm
Bağlantı Verileri / Connection data	
Bağlantı tipi / Connection method	Vidalı bağlantı / Screw connection
Tek damarlı min. iletken kesit alanı / Conductor cross section solid min.	0,2 mm ²
Tek damarlı maks. iletken kesit alanı / Conductor cross section solid max.	4 mm ²
İletken kesit alanı AWG/kcmil min. / Conductor cross section AWG/kcmil min.	24 AWG
İletken kesit alanı AWG/kcmil max. / Conductor cross section AWG/kcmil max.	12 AWG
Çok damarlı min. iletken kesit alanı / Conductor cross section stranded min.	0,2 mm ²
Çok damarlı maks. iletken kesit alanı / Conductor cross section stranded max.	4 mm ²
Çok damarlı min. iletken kesit alanı yüksüklü / Conductor cross section stranded sleeve min.	0,25 mm ²
Çok damarlı maks. iletken kesit alanı yüksüklü / Conductor cross section stranded sleeve max.	2,5 mm ²
Aynı kesitli 2 iletken, çok damarlı, plastik kılıflı ikiz yüksüklü, min. / 2 conductors with same cross section, stranded, TWIN ferrules with plastic sleeve, min.	0,5 mm ²
Aynı kesitli 2 iletken, çok damarlı, plastik kılıflı ikiz yüksüklü, max. / 2 conductors with same cross section, stranded, TWIN ferrules with plastic sleeve, max.	1,5 mm ²
Minimum soyuma uzunluğu / Minimum stripping length	9 mm
Maksimum soyuma uzunluğu / Maximum stripping length	10 mm
İç silindirik gösterge / Internal cylindrical gage	A3
Sıkma torku, min / Tightening torque, min	0,4 Nm
Sıkma torku, maks. / Tightening torque max	0,6 Nm
Sertifikalar / Approvals	
CSA	
mm ² /AWG/kcmil	
Nominal current IN	
Nominal voltage UN	
cULus	
mm ² /AWG/kcmil	AWG 26-12
Nominal current IN	20 A
Nominal voltage UN	300 V
VDE	
mm ² /AWG/kcmil	-
Nominal current IN	-
Nominal voltage UN	-
ATEX	
Nominal current IN	-
Nominal voltage UN	-

Aksesuar / Accessory			
	Tip / Type	Sipariş No Order No	Ad./Pcs.
Nihayet Plakası / End Plate			
	Gri / Grey	NPP/PIK 2,5N - 4N/NM	451 309
	Bej / Beige	NPP/PIK 2,5N - 4N/NM	451 300
Durdurucu / End Block			
	Gri / Grey	KD 3/NM	497 009
	Gri / Grey	KD 4/NM	497 019
	Gri / Grey	KD 7/NM	497 059
	Gri / Grey	KD 8/NM	497 069
Montaj Rayları / Mounting Rails			
		MR 35x7,5 (1mt)	500 601
		MR 35x7,5 SLOTTED (1mt)	500 602
		MR 35x15 (1mt)	500 606
		MR 35x15 SLOTTED (1mt)	500 607
Üst Köprü / Cross Connection			
	UK 2,5/2	24A Max.	474 122
	UK 2,5/3	24A Max.	474 123
	UK 2,5/4	24A Max.	474 124
	UK 2,5/10	24A Max.	474 129
	UK 2,5/50	24A Max.	474 210
Note: Only lower deck can be cross-connected.			
Ayırma Dili / Small Partition			
	Gri / Grey	AD 1	467 919
	Bej / Beige	AD 1	467 910
Test Fişi / Test Plug			
		TF Ø2	493 020
		TF Ø2,3	493 023
Test Kovani / Test Socket			
		TSK 1 (Ø2)	490 010
		TSK 3 (Ø2,3)	490 030
İkaz Plakası / Warning Label			
		IP 2S	498 130
		IP 2	498 140
Markalama / Marking			
		DG 10/5	505 310
		DG 10/5T	505 380
		DB 10/5	505 910
		D-NS 5x10	811 750
Tornavida / Screwdriver			
		IKT3 (0,6x3,5)	561 030